

Desde-Since-Depuis 1938

SJMETAL
DISTENDIDO, LDA.

**SERVIÇOS &
SUBCONTRATAÇÃO**

**SERVICES &
OUTSOURCING**

**SERVICES &
SOUS-TRAITANCE**



Confie em nós o fornecimento de produtos e serviços que a si não lhe compensa produzir.

Tendo ganho crescente autonomia, o departamento de serviços de corte tem mostrado uma capacidade inata de crescimento, fruto de uma equipa jovem, competente, coesa e dinâmica.

Apostando na prestação de serviços em regime sobretudo de subcontratação, a nossa empresa equipou-se nos últimos anos da mais moderna tecnologia para o efeito, sendo hoje uma referência nacional e um parceiro de confiança.

Temos ainda desenvolvido parcerias com empresas locais, no sentido de poder acrescentar à nossa oferta serviços, gravação, maquinação, lacagem, anodização ou engenharia, entre outros.

Analise as próximas páginas, de certeza encontrará uma maneira mais rápida e rentável de desenvolver os seus projectos com a nossa ajuda.



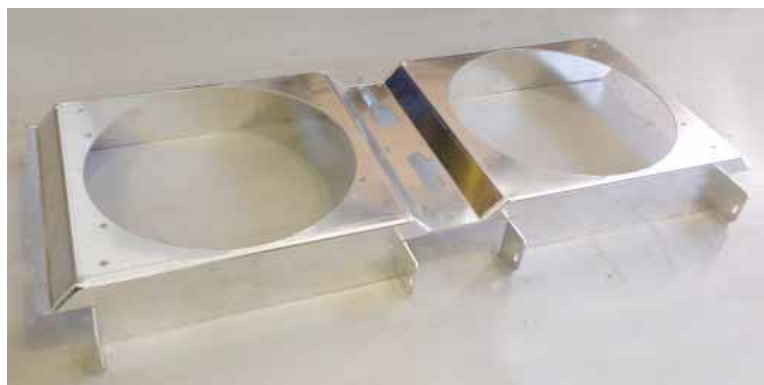
Trust us the supply of products and services which doesn't compensate for You to produce.

Earning increased autonomy, the department of laser cutting services has shown an innate capacity for growth, fruit of a young, competent, cohesive and dynamic team.

Focusing on the provision of cutting services as subcontractors, our company has invested in the last years on the most modern state-of-the-art technology, being today a national reference and a reliable partner.

We have also developed partnerships with local companies, in order to be able to add to our offer recording services, machining, Lacquer, anodizing or engineering, among others.

Please Review the following pages, for sure you will find a way faster and more cost-effective to develop Your projects with our help.



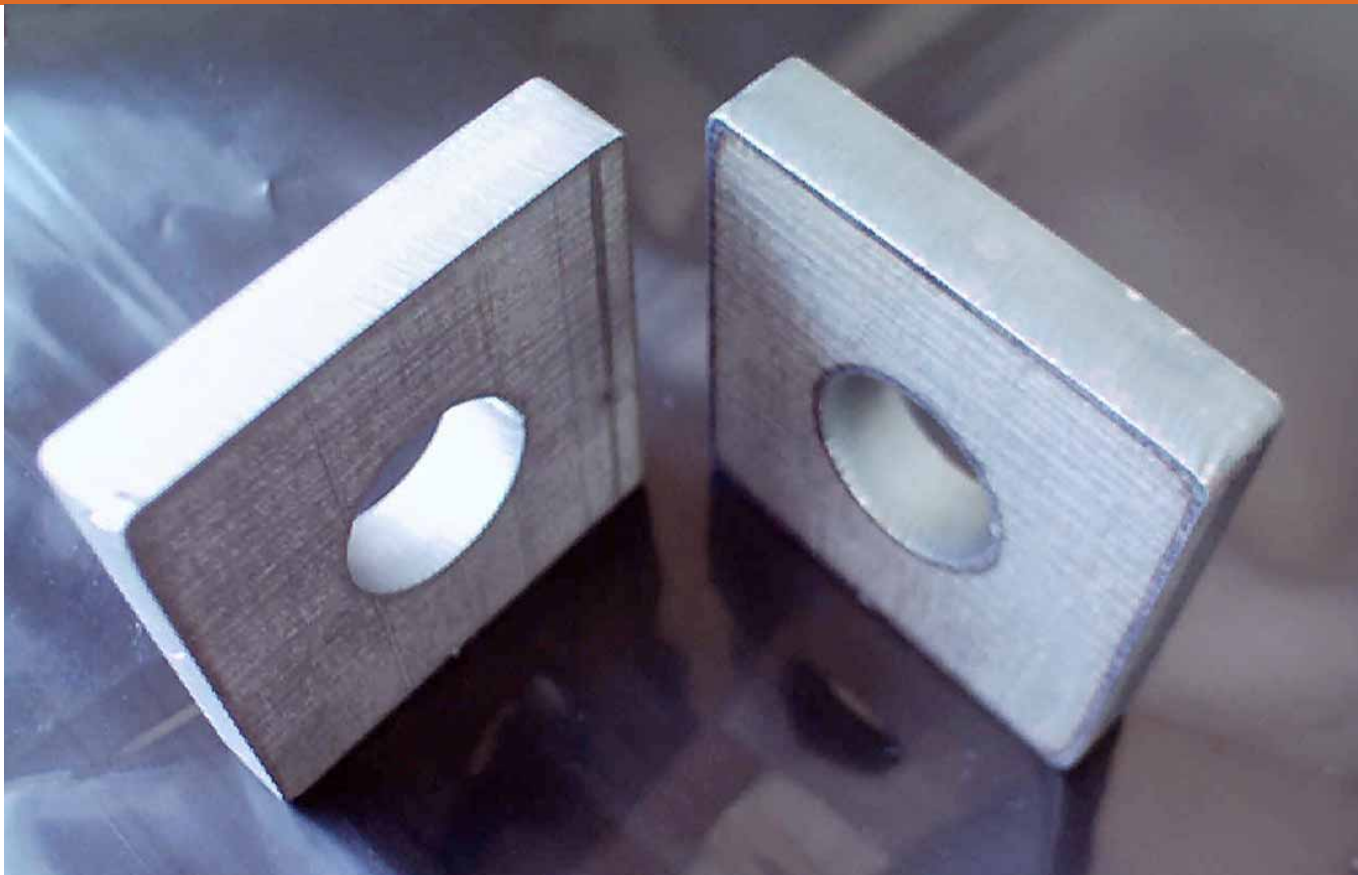
Faites-nous confiance pour la fourniture de produits et la prestation de services que vous n'êtes pas tenu d'exécuter.

Fort de son autonomie grandissante, le département des services de découpe fait part d'une capacité innée de croissance, grâce à son équipe jeune, compétente, cohérente et dynamique.

En misant sur la prestation de services en ayant essentiellement recours à la sous-traitance, notre société s'est équipée, au cours de ces dernières années, de la technologie la plus récente. Ainsi, elle est désormais une référence nationale et un partenaire fiable.

Nous développons également des partenariats avec des entreprises locales, afin d'être en mesure d'ajouter à notre offre de services l'enregistrement, l'usinage, le laquage, l'anodisation ou l'ingénierie, entre autres.

Consultez les pages suivantes et vous trouverez certainement un moyen plus rapide et plus rentable de développer vos projets, avec notre aide.

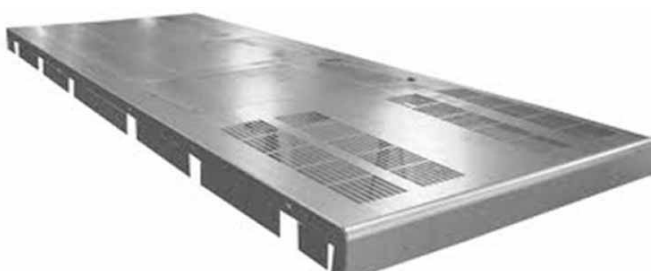


Corte a laser

Possuimos equipamento de corte a laser de última geração, com mesa de trabalho de 1500x3000mm (flexível).

Vantagens do corte a laser:

- alta velocidade e precisão no corte;
- maximização do aproveitamento da matéria prima;
- cortes complexos com elevado grau de acabamento, com consequente economia na montagem final;
- corte de espessuras até 20mm.



Laser Cut

We own last generation equipment for laser cut, work table 1500x3000mm (flexible).

Advantages of the laser-cut:

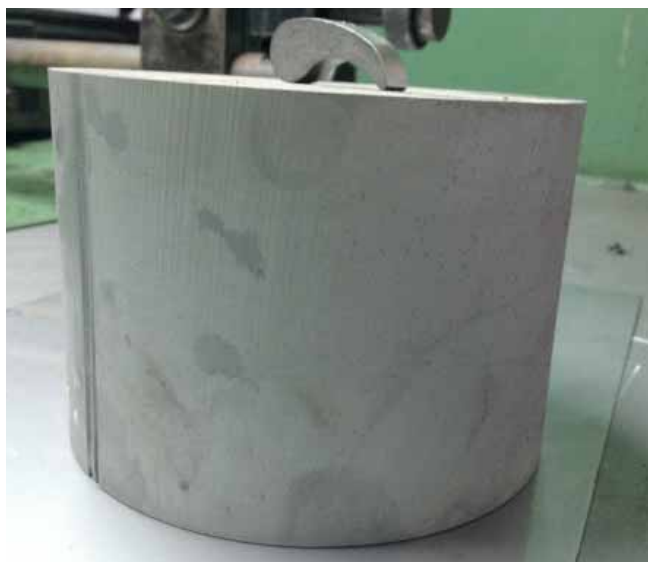
- high speed and accuracy in cutting;
- maximizing the use of raw materia;
- cuts complexes with high degree of finish, with consequent savings in final assembly;
- cutting thicknesses up to 20mm.

Découpe laser

Nous disposons de la dernière génération d'équipements de découpe laser, dont une table de travail 1500x3000mm (flexible).

Avantages de la découpe laser:

- découpe extrêmement rapide et précise;
- optimisation de l'utilisation des matières premières;
- découpes complexes présentant un degré de finition élevé, menant à une économie lors du montage final;
- découpe d'épaisseurs jusqu'à 20 mm.



Corte a jato de água

Possuimos equipamento de corte a jato de água de última geração, com mesa de trabalho de 2000x3000mm (flexível).

Vantagens do corte a jato de água:

- precisão no corte;
- maximização do aproveitamento da matéria prima;
- cortes complexos com elevado grau de acabamento;
- ausência de deformação térmica;
- abrangência de materiais (corta todo o tipo de materiais);
- corte de espessuras até 150mm.

Water jet cutting

We have recently invested on state-of-the-art water jet cutting machine, with working table 2000x3000mm (flexible).

Advantages of jet water cut:

- precision cutting;
- maximizing the use of raw materia;
- cuts complexes with high degree of finish;
- absence of thermal distortion;
- breadth of materials (cuts all type of materials);
- cutting thicknesses up to 150mm.



Découpe au jet d'eau

Nous mettons à la disposition de nos clients un équipement doté de la technologie de découpe au jet d'eau la plus moderne. Il s'agit d'une technologie de découpe à froid qui parvient à découper presque tous les types de matériaux. Caractéristiques de la découpe:

- aucune déformation des matériaux puisque la découpe est faite à froid;
- découpe de surfaces rugueuses et oxydées possible;
- notre système de fixation de pièces permet de découper des pièces sans qu'elles ne bougent;
- notre équipement permet de découper des pièces très fragiles, comme la céramique, le verre, la pierre, des composites, etc;
- encombrement de la table de découpe 3000x2000 mm;
- épaisseur maximale de découpe: 150 mm.



Puncionamento

Possuimos moderna puncionadora, com mesa de trabalho de 1500x3000mm (com reposição até 2000x5000mm).

Vantagens do puncionamento:

- alta velocidade e precisão no corte;
- elevada cadência de produção em cortes repetitivos;
- baixo custo hora de trabalho;
- espessuras até 6mm (em aço macio).



Punching

We own a modern punching machine, with work table 1500x3000mm (with refitting, 2000x5000mm).

Punching advantages:

- High speed and accuracy in cutting,
- High productivity,
- Low cost per hour,
- Thicknesses up to 6mm (mild steel)

Poinçonnage

Nous disposons d'un poinçonneur moderne et d'une table de travail de 1500x3000 mm (avec remise en phase jusqu'à 2000x5000 mm).

Avantages du poinçonnage:

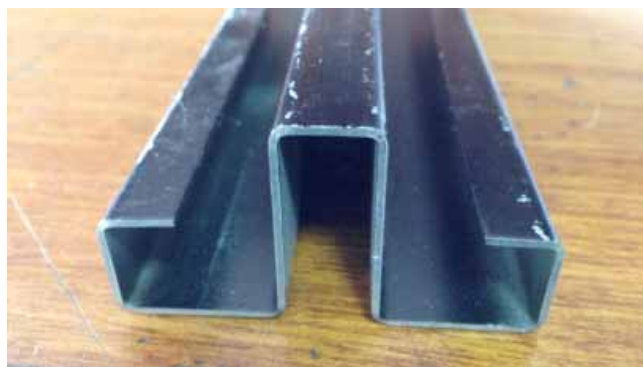
- découpe extrêmement rapide et précise;
- cadence de production élevée lors de découpes répétitives;
- faible coût par heure de travail;
- épaisseurs jusqu'à 6mm (en acier doux).



Quinagem CNC

Estamos equipados com moderna quinadeira CNC, com capacidade de quinagem de 4000mm e força de 200 toneladas. Em complemento possuímos também quinadeira com 1250mm e 30 toneladas força.

A nossa máquina já está equipada com “mesa de bombeio” e células foto elétricas de controlo de segurança e precisão.



CNC bending machine

We are equipped with modern CNC bending machine , with width capability until 4000mm and 200 tons force. In addition we also count on another bending machine 1250mm width and 30 tonnes force. Our machine is already equipped with modern production devices and photo cell electrical control of security and accuracy.



Presses plieuses

Nous sommes équipés de presses plieuses CNC d'une capacité de pliage de 4000mm et force de 200 tonnes. Nous sommes également équipés d'une autre plieuse de 1250mm et force de 30 tonnes. Notre machine est déjà dotée d'une «table de pompage» et de cellules photo électriques de contrôle de sécurité et de précision.



Soldadura

Estamos equipados para executar soldaduras a MIG, sinérgico pulsado com certificação, TIG, por pontos, etc, por técnicos devidamente credenciados.

Welding

We are equipped to perform welds with MIG, TIG, by points, etc. by technicians duly accredited.

Soudage

Nous sommes équipés pour réaliser les soudures MIG, TIG, par points, etc., lesquelles sont effectués par des techniciens dûment accrédités.

Outros produtos por nós fabricados

- Metal distendido
- Chapas perfuradas
- Quadriculas (galvanizadas ou inox)
- Pisos metálicos

Other products manufactured by us

- *Expanded metals*
- *Perforated Plates or coils*
- *Electrowelded galvanized or stainless steel grids*
- *Metal steps*

Autres produits que nous fabriquons

- *Métal déployée*
- *Tôles perforées*
- *Caillebotis (galvanisé ou en acier inoxydable)*
- *Sols métalliques*



SJMETAL

DISTENDIDO, LDA.

FÁBRICA 1 | FACTORY 1

Rua Amadeu Melim, 54
Abóboda
2785-114 S. DOMINGOS DE RANA
Portugal

Tel. (+351) 21 448 0328 / 21 444 0320
Fax (+351) 21 444 6770

pedro.julio@metaldistendido.com
mario.martins@metaldistendido.com

FÁBRICA 2 | FACTORY 2

Rua Natael Rianço, Armazem D
Abóboda
2785-546 S. DOMINGOS DE RANA
Portugal

Tel. (+351) 21 444 0320 / 21 448 0328
Fax (+351) 21 444 6770

distendidosul@gmail.com

FILIAL | BRANCH

Rua da Ferveça, 127
4760-725 RIBEIRÃO
V. N. de Famalicão
Portugal

Tel. (+351) 25 249 3888
Fax (+351) 25 241 7090
distendidonorte@gmail.com

www.metaldistendido.com